

**UNE VISION INNOVANTE  
DE DÉVELOPPEMENT**

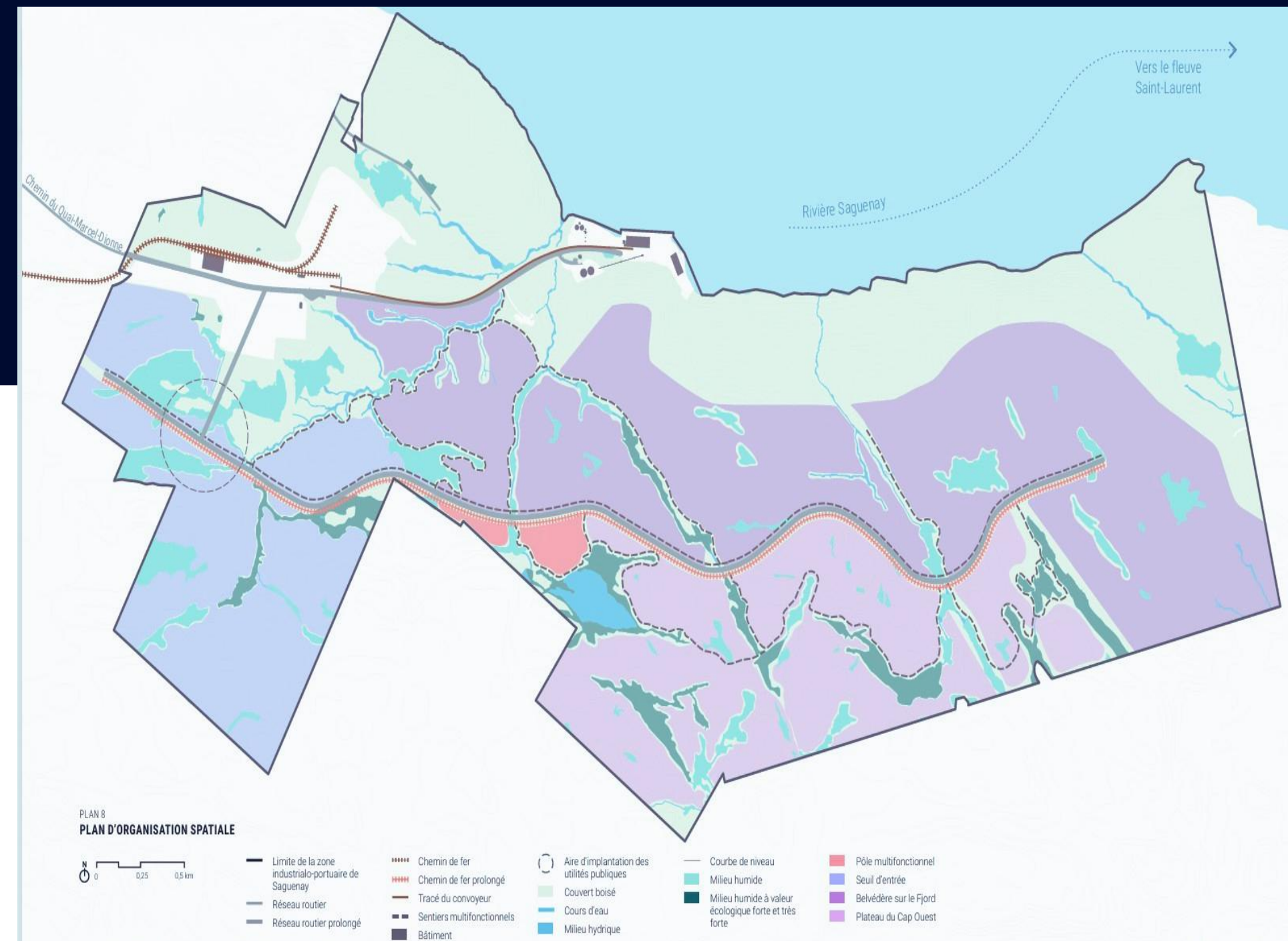




**POSITIONNÉ POUR ACCUEILLIR  
LA GRANDE INDUSTRIE**

# NOTRE VISION: UN CAMPUS INDUSTRIEL ENRACINÉ DANS LA NATURE

La zone industrialo-portuaire du Saguenay se positionne comme un campus industriel enraciné dans la nature où **l'innovation**, **l'attractivité** et **le respect** du territoire façonnent un développement structurant pour la région.



# PRINCIPES DIRECTEURS



## Stimuler une économie innovante et résiliente

- Accueille des industries diversifiées dans un cadre structuré et flexible.
- Favorise le maillage et l'innovation entre entreprises par des espaces partagés.
- Intègre des aménagements performants et résilients sur le plan énergétique et climatique.



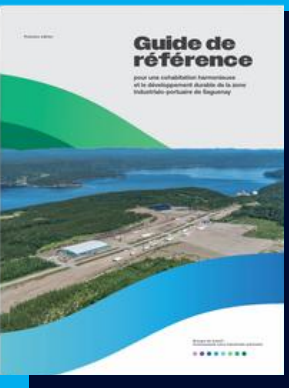
## Favoriser un milieu de vie attrayant et connecté

- Regroupe services et équipement collectifs dans un pôle central.
- Connecté au réseau de transport régional, il soutient la mobilité durable.
- Crée un environnement de travail stimulant, propice aux échanges et à la qualité de vie.



## Préserver et valoriser le territoire naturel

- Valorise les milieux naturels et les vues sur le fjord comme structure du site.
- Relie les espaces ouverts par un réseau de sentiers actifs.



**La zone industrialo-portuaire a été caractérisée, étudiée, sondée sous plusieurs angles.**

Le plan directeur d'aménagement vise à guider le développement des terrains industriels à haute valeur ajoutée du Port de Saguenay. Sa mission est de développer un milieu de travail en harmonie avec son environnement en suggérant des aménagements innovants et axés sur le développement durable.

**UNE PLANIFICATION  
CONCERTÉE**

# APPROCHES CONCEPTUELLES

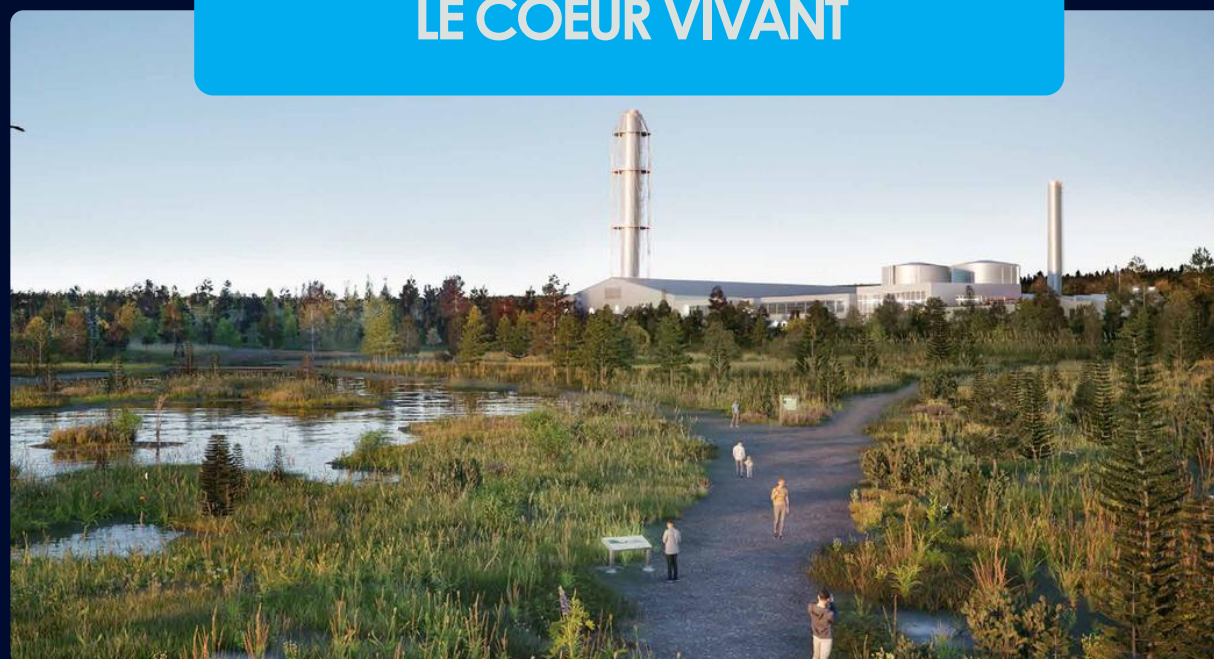
## LE SOCLE NATUREL



**Un réseau de sentiers multifonctionnels qui relie et met en valeur les paysages.**

- Structure le site
- Relient les espaces bâtis aux milieux naturels
- Offrent aux usagers des lieux de rencontre, de détente et de découverte

## LE COEUR VIVANT



**Un pôle qui regroupe services, équipements et activités collectives.**

- Commerce de proximité
- Services aux entreprises
- Équipements collectifs et de loisir

## LES ZONES D'OPPORTUNITÉS



**Un site qui s'organise autour de trois zones de développement distinctes.**

- Le seuil d'entrée
- Le belvédère sur le Fjord
- Le plateau du cap Ouest

# PERSPECTIVES D'AMÉNAGEMENT



RENDU ARTISTIQUE DU SENTIER ACTIF ET DU PÔLE  
D'ACCUEIL (À GAUCHE) PROJETÉS. IMAGE À TITRE  
INDICATIF SEULEMENT  
(Stantec, 2025)



**PORT SAGUENAY**



RENDU ARTISTIQUE DE LA ROUTE PROJETÉE, DES  
SENTIERS ACTIFS DANS LA ZONE D'OPPORTUNITÉ.  
IMAGE À TITRE INDICATIF SEULEMENT  
(Stanlec, 2025)



# PORT SAGUENAY

