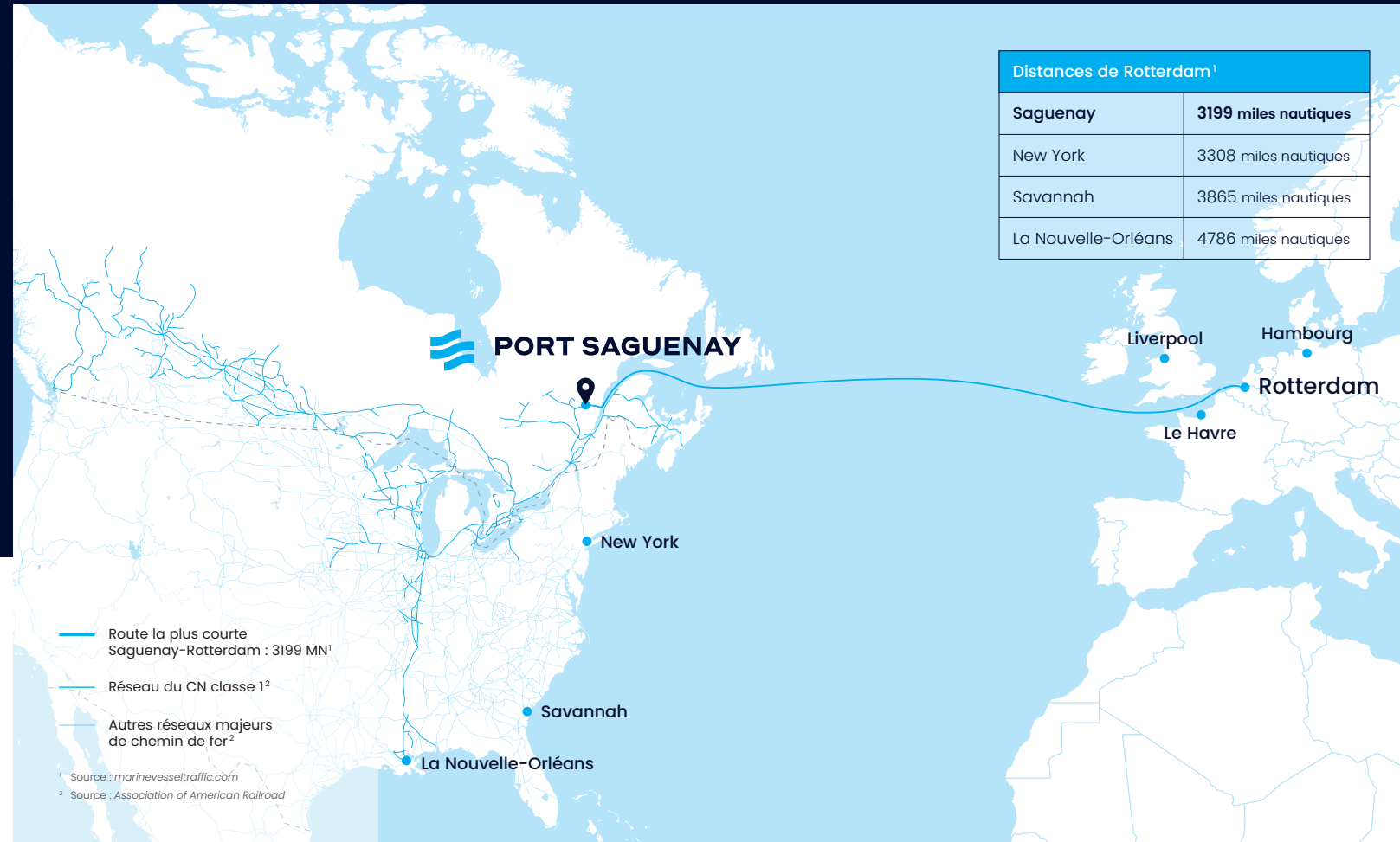


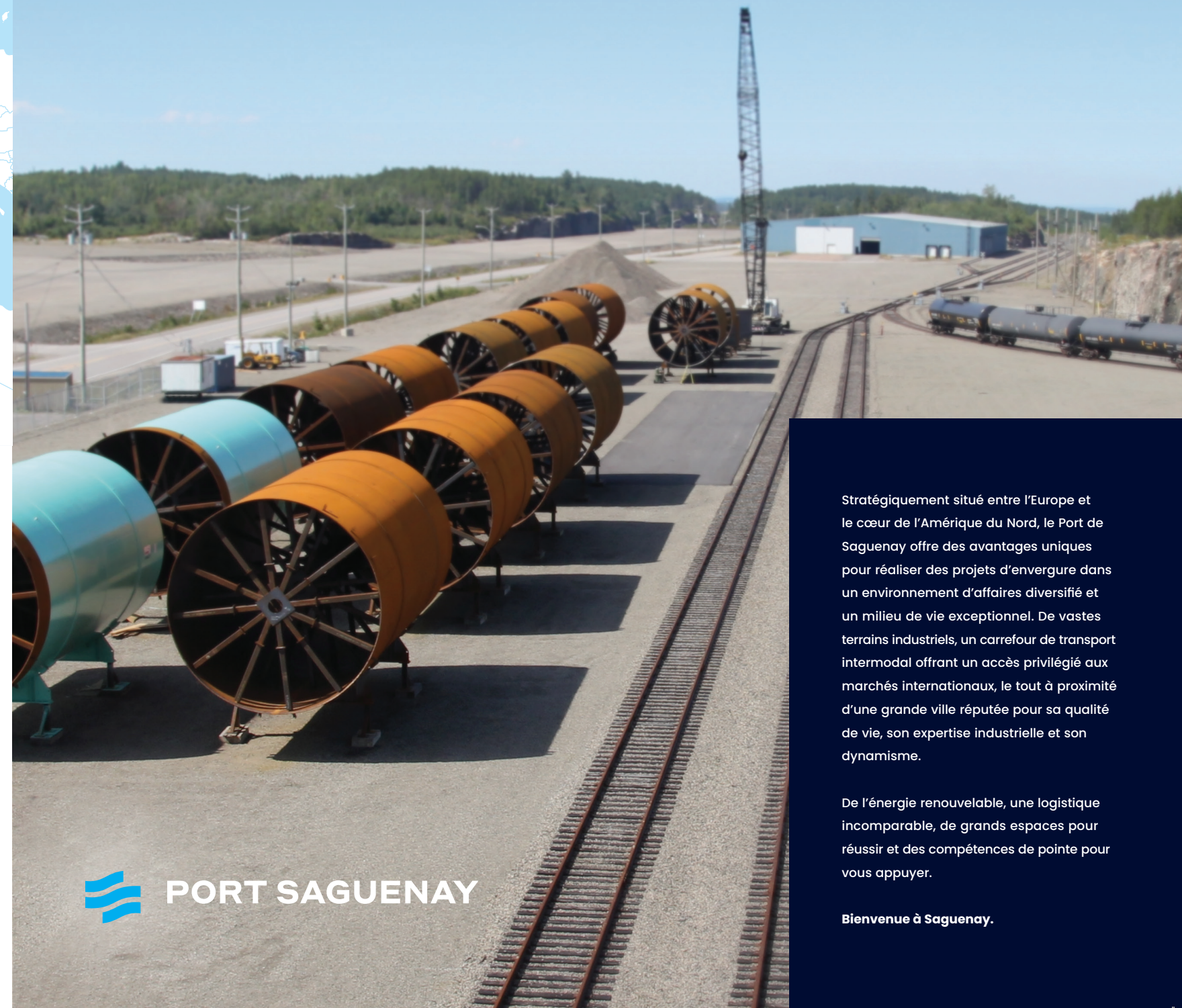
L'Amérique et l'Europe à votre portée

Stratégiquement situé par rapport à l'Europe et aux grands marchés nord-américains, le Port de Saguenay offre des distances de navigation plus courtes. Ainsi, des gains majeurs en efficacité, en fiabilité et en prévisibilité dans votre chaîne d'approvisionnement, et moins de carburant, moins de d'impacts sur l'environnement. De plus, le Port de Saguenay est directement connecté à la voie ferrée de Classe 1 du CN et donc à l'ensemble de l'Amérique du Nord.



Zone industrialo-portuaire de Saguenay

Un site de classe mondiale



Saguenay en 5 avantages



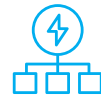
Des infrastructures de classe mondiale au cœur de la chaîne logistique nord-américaine



Une main d'œuvre qualifiée et une expertise renommée en matière de projets industriels



Centre du savoir et de recherche appliquée au cœur d'un pôle urbain important



Un carrefour d'énergies renouvelables de grande puissance, fiable et efficace



Un port leader en développement durable

Stratégiquement situé entre l'Europe et le cœur de l'Amérique du Nord, le Port de Saguenay offre des avantages uniques pour réaliser des projets d'envergure dans un environnement d'affaires diversifié et un milieu de vie exceptionnel. De vastes terrains industriels, un carrefour de transport intermodal offrant un accès privilégié aux marchés internationaux, le tout à proximité d'une grande ville réputée pour sa qualité de vie, son expertise industrielle et son dynamisme.

De l'énergie renouvelable, une logistique incomparable, de grands espaces pour réussir et des compétences de pointe pour vous appuyer.

Bienvenue à Saguenay.

Un nouveau site industrialo-portuaire en plein essor

Nouveau site industrialo-portuaire en pleine effervescence, le Port de Saguenay est doté d'infrastructures modernes et propose une offre d'aménagement flexible et sur mesure. Ici, la riche tradition d'excellence et d'innovation industrielle s'allie au savoir-faire et à l'expertise d'entrepreneurs, d'équipementiers et de chercheurs reconnus mondialement, et ce, au cœur d'une métropole nordique dynamique.

Des infrastructures de pointe

- Port en eau profonde, sans dragage, accessible à l'année
 - Profondeur de 14 mètres à marée basse
 - Capacité d'accueil de navires jusqu'à 100 000 DWT
 - Corridor maritime sécuritaire atteignant jusqu'à 270 mètres de profondeur
- Intermodalité complète
 - Autoroute connectée au réseau nord-américain
 - Accès aux marchés nord-américains via le réseau de voies ferrées de Classe 1 du CN
- Proximité d'un aéroport moderne
- Accès au gaz naturel à proximité
- Accès fiable à un approvisionnement énergétique renouvelable de grande capacité (hydroélectricité et biomasse)
- Plus de 12 km² de terrains industriels disponibles
 - Sol à haute capacité portante (composé principalement de roc)
 - Site éloigné des zones urbaines mais près des services
- Grande capacité de transbordement et d'entreposage intérieur et extérieur de vrac solide et liquide
- Convoyeur électrique à haute capacité en cours de réalisation

Une main-d'œuvre qualifiée

- Plus grand pôle urbain dans l'Est du Québec avec une population en croissance au cœur d'une région de 280 000 habitants
- Milieu offrant une qualité de vie exceptionnelle à moins de deux heures de route de la capitale nationale
- Bassin potentiel de 10 000 travailleurs à proximité
- Université internationale réputée pour la qualité de sa recherche, comptant plus de 6500 étudiants de 50 nationalités, et plus de 1000 diplômés annuellement
- Région dotée de 4 collèges offrant des programmes techniques adaptés aux besoins du marché et plusieurs centres de formation professionnelle
- 6 centres hospitaliers régionaux dont un centre universitaire doté de spécialités de pointe
- Opportunités de partenariats avec les Premières Nations
- Présence d'une communauté anglophone dynamique avec écoles et services

Une tradition industrielle et une volonté d'innover

- Pôle mondial de l'aluminium avec 4 complexes industriels comprenant 6 alumineries, dont l'usine-pilote la plus avancée au monde
 - Production régionale de 1,2 million de tonnes par année
 - 5 centres de recherche de calibre mondial
 - Site du projet Elysis, premier projet au monde visant la production d'aluminium sans GES
 - Plus de 30 000 emplois directs, indirects et induits liés à l'industrie
 - Grappe d'entrepreneurs, d'équipementiers et de travailleurs spécialisés dans les projets industriels
- Plus importante région forestière du Québec
- Environnement politique stable et favorable aux grands projets



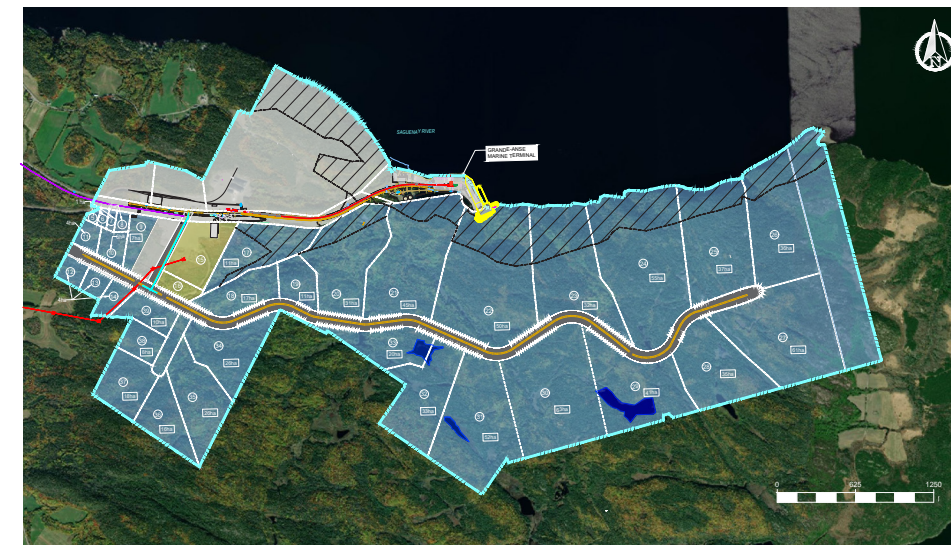
Le saviez-vous?

Le Port de Saguenay est l'un des plus vastes site industrialo-portuaires au Canada avec ses 1200 hectares de terrains dédiés à la grande industrie et a été spécifiquement créé pour accueillir des projets industriels d'envergure.

Un site propulsé par l'énergie renouvelable

Le Port de Saguenay représente un des plus importants carrefours énergétiques renouvelables en Amérique du Nord. Il se trouve à la convergence de deux lignes de transport d'hydroélectricité à très forte puissance dans une région elle-même productrice d'énergie éolienne, d'hydroélectricité et de biomasse forestière.

Ici, vous trouverez l'énergie propre dont vous avez besoin pour propulser vos projets dans le respect du développement durable. **Venez grandir avec nous.**



LEGEND			
INDUSTRIAL DEVELOPMENT	FUTURE ELECTRICAL LINE	LOGISTIC STORAGE AREA	STEEP SLOPE ZONE
FUTURE ROAD	FUTURE GAS LINE	UNDER OPTION LOTS	MULTIUSER CONVEYOR
FUTURE WATER SUPPLY			

1 200 hectares de terrains

250 M\$ investis en projets d'infrastructures

« La localisation géographique idéale, la disponibilité de grands espaces industriels et la flexibilité des opérations maritimes ont fait du Port de Saguenay et de sa zone industrialo-portuaire le meilleur choix stratégique pour développer nos activités d'exportation de biomasse forestière vers l'étranger. »

— Yan Sellin, directeur général, Barrette-Chapais



Le saviez-vous?

Le Port de Saguenay est un leader en matière de recherche scientifique et de développement responsable. Il est engagé dans un processus d'éco-conception de sa zone industrialo-portuaire visant à faire du site un modèle de développement intégré. Il collabore aussi avec deux universités et des partenaires de haut niveau dans le cadre de plusieurs projets de recherche.

